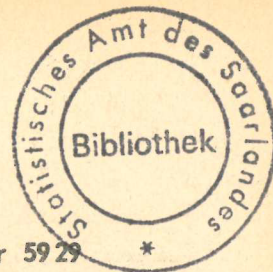


Statistische Berichte

des Statistischen Amtes des Saarlandes



Saarbrücken 1, Hardenbergstraße 3,

Fernsprecher 59 29 *

*) H I 1 - m 4/72

Ausgegeben am 27. Juni 1972

Strassenverkehrsunfälle im April 1972

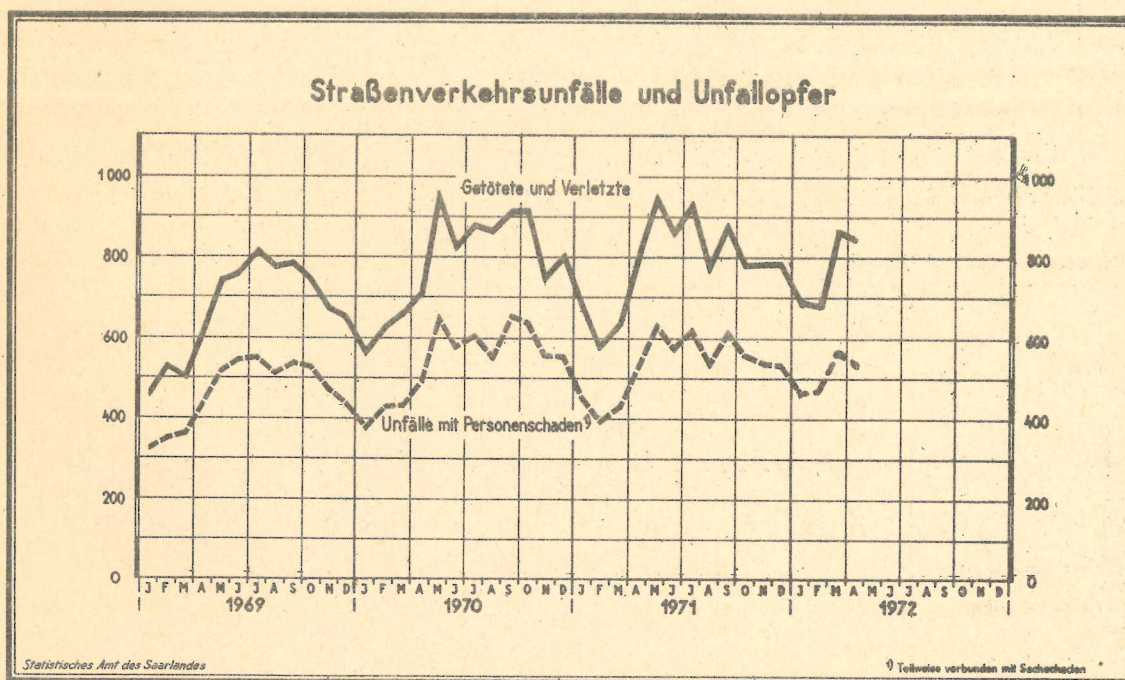
Im Saarland ereigneten sich im April 1972 insgesamt 2 038 Strassenverkehrsunfälle. Bei 533 Unfällen mit Personenschaden wurden 24 Personen getötet (darunter 3 Kinder), 295 schwer- (darunter 41 Kinder) und 522 leichtverletzt (darunter 68 Kinder). Reiner Sachschaden entstand in 1 505 Fällen (darunter 1 384 sog. Bagatellunfälle mit einem Schaden unter 1 000 DM).

Gegenüber dem Vormonat hat die Gesamtzahl der Unfälle um 102 oder 4,8 % abgenommen. Dabei nahm die Zahl der Unfälle mit Personenschaden um 44 oder 7,6 % ab, und die Sachschadensfälle gingen um 58 oder 3,7 % zurück.

Im Berichtsmonat wurden 8 Personen weniger im Strassenverkehr getötet; auch die Zahl der Verletzten war um 22 niedriger als im März.

Im Vergleich zum April 1971 nahm die Unfallziffer um 147 oder 7,8 % zu. Dieser Anstieg ist auf eine Häufung der reinen Sachschadensunfälle (+10,8%) zurückzuführen, wogegen die Zahl der Personenschadensfälle mit 533 im Berichtsmonat der vom April 1971 entsprach. Die Zahl der Verkehrstoten war um 3 und die der Schwer- und Leichtverletzten um 23 höher als vor Jahresfrist.

In der Zeit von Januar bis April 1972 zählte die Polizei im Saarland mit insgesamt 7 981 Strassenverkehrsunfällen um 742 oder 10,2 % mehr als in der gleichen Zeit des Vorjahres. Hierbei wurden 103 Personen getötet, 997 schwer- und 1 993 leichtverletzt. Damit stieg die Zahl der Todesopfer um 17, die der Schwerverletzten um 130 und die der Leichtverletzten um 227 gegenüber dem entsprechenden Vergleichszeitraum 1971 an.



Statistische Berichte mit *(Stern) vor der Nummerung enthalten Angaben, die alle Statistischen Landesämter für ihren Bereich unter gleicher Kennziffer veröffentlichen (Mindestveröffentlichungsprogramm der Statistischen Landesämter)

Nachdruck, auch auszugsweise, nur mit Quellenangabe gestattet.

45.

Unfälle und Verunglückte 1971 und 1972

Monat	Unfälle insgesamt		Darunter Unfälle mit nur Sachschaden		Verunglückte Personen					
					Getötete		Schwerverletzte ¹⁾		Leichtverletzte	
	1972	1971	1972	1971	1972	1971	1972	1971	1972	1971
Januar	1 972	1 888	1 503	1 438	17	15	223	201	459	471
Februar	1 831	1 692	1 353	1 295	30	17	220	198	432	369
März	2 140	1 768	1 563	1 338	32	33	259	190	580	410
April	2 038	1 891	1 505	1 358	24	21	295	278	522	516
Mai		2 101		1 469		17		311		625
Juni		2 003		1 427		30		294		545
Juli		1 964		1 343		20		290		627
August		1 799		1 261		33		272		476
September		2 097		1 480		21		299		564
Oktober		2 155		1 598		31		267		482
November		2 202		1 665		32		236		520
Dezember		2 076		1 545		34		229		525
Januar - April	7 981	7 239	5 924	5 429	103	86	997	867	1 993	1 766

¹⁾ Krankenhausbehandlung.

Entwicklung der Straßenverkehrsunfälle ab 1960

Jahr	Straßenverkehrsunfälle		Beteiligte Verkehrsteilnehmer bei Unfällen mit Personenschaden					Unfallopfer			
	Saarland insgesamt	darunter mit Personenschaden	insgesamt	darunter				insgesamt	davon		
				Kraftfahr- Kraftroller	Personen- kraftwagen	Last- kraftwagen	Fuß- gänger		Ge- tötete ¹⁾	Schwer- verletzte	Leicht- verletzte
1960	16 311	6 725	12 389	2 556	4 582	1 085	1 751	9 171	294	2 626	6 251
1961	15 575	6 023	11 087	2 101	4 478	964	1 632	8 179	254	2 475	5 450
1962	15 984	5 736	10 683	1 683	4 946	966	1 713	7 819	279	2 390	5 150
1963	17 204	5 644	10 511	1 332	5 320	842	1 661	7 732	260	2 325	5 147
1964	17 157	5 590	10 432	1 138	5 621	760	1 578	7 759	287	2 535	4 937
1965	17 898	5 413	10 145	745	5 472	743	2 166	7 491	293	2 377	4 821
1966	19 427	5 729	10 774	747	6 465	795	1 679	8 000	281	2 292	5 427
1967	19 687	5 602	10 444	703	6 525	636	1 603	7 903	264	2 454	5 185
1968	20 254	5 753	10 756	631	6 806	683	1 528	8 095	254	2 601	5 240
1969	19 632	5 594	10 528	645	6 782	663	1 482	8 074	263	2 589	5 222
1970	24 250	6 542	12 486	623	8 299	752	1 703	9 507	299	2 785	6 423
1971	23 636	6 419	12 237	542	8 412	693	1 487	9 499	304	3 065	6 130

¹⁾ Einschließlich der innerhalb 30 Tagen an den Unfallfolgen Gestorbenen.

Unfallfolgen

a) Schadensart

Monat	Unfälle insgesamt	Unfälle mit nur Sachschaden zusammen	Davon		Personen- schaden zusammen	Davon Unfälle mit		
			Bagatell- unfälle 1)	ab 1 000 DM und mehr bei einem der Beteiligten		Getöteten	Schwer-	Leicht-
							verletzten	
April 1972	2 038	1 505	1 384	121	533	18	209	306
März 1972	2 140	1 563	1 434	129	577	29	214	334
April 1971	1 891	1 358	1 247	111	533	18	209	306

¹⁾ Unfälle, bei denen bei jedem der Beteiligten oder an einem anderen Gegenstand der Sachschaden unter 1 000 DM liegt.

b) Verunglückte Personen und Unfallbeteiligte

Art der Verkehrsbeteiligung	Ver- unglückte Personen insgesamt	davon						Unfallbeteiligte bei Unfällen mit Personenschaden		
		Getötete		Schwer- verletzte		Leicht- verletzte		innerhalb	außerhalb	insgesamt
		zu- sammen	darunter unter 15 Jahren	zu- sammen	darunter unter 15 Jahren	zu- sammen	darunter unter 15 Jahren			
Krafträder, Kraftroller	83	-	-	38	-	45	1	58	9	67
Personenwagen	534	14	3	167	5	353	23	504	176	680
Kraftomnibusse, Obusse	10	-	-	2	-	8	-	12	-	12
Liefer- und Lastkraftwagen (einschl. Sattelschlepper und Zugmaschinen)	16	-	-	8	2	8	-	32	13	45
Sonstige Kraftfahrzeuge	-	-	-	-	-	-	-	2	1	3
Mopeds und sonstige Fahrräder mit Hilfsmotor	27	2	-	9	-	16	-	23	6	29
Fahrräder (ohne Hilfsmotor)	45	-	-	11	6	34	21	41	6	47
Sonstige Fahrzeuge	-	-	-	-	-	-	-	1	-	1
Fußgänger	126	8	-	60	28	58	23	115	11	126
Sonstige Verkehrsteilnehmer	-	-	-	-	-	-	-	-	-	-
April 1972	841	24	3	295	41	522	68	788	222	1 010
März 1972	871	32	6	259	53	580	97	857	268	1 125
April 1971	815	21	3	278	55	516	58	804	220	1 024

Unfälle mit Personenschaden

Monat: April 1972

Straßenklasse	Unfälle			Unfallopfer			
	innerhalb geschlossener Ortslage	außerhalb	insgesamt	Getötete	Schwer- verletzte	Leicht- verletzte	insgesamt
Straßenklasse							
Bundes-Autobahnen	-	6	6	-	4	4	8
Bundesstraßen	115	47	162	8	76	175	259
Landstraßen I. Ordnung	98	46	144	12	99	127	238
Landstraßen II. Ordnung	48	24	72	1	49	69	119
Andere Straßen	136	13	149	3	67	147	217
Alle Straßen zusammen	397	136	533	24	295	522	841

Vorläufige festgestellte unmittelbare Ursachen und Umstände bei Unfällen mit Personenschaden

Art der Ursache	April		Art der Ursache	April	
	1972	1971		1972	1971
1. Ursachen beim Fahrzeugführer = Summe a) bis k)	552	562	k) Sonstige Ursachen beim Fahrzeugführer	27	27
a) Verkehrstüchtigkeit	82	70	2. Technische Mängel, Wartungsmängel	8	9
darunter: Alkoholeinfluß	74	64			
b) Vorfahrt, Verkehrsregelung	93	83	3. Ursachen beim Fußgänger	107	81
darunter:			darunter: Alkoholeinfluß	12	2
Nichtbeachten der Vorfahrtregel „rechts vor links“ an Kreuzungen und Einmündungen	16	20			
Nichtbeachten der die Vorfahrt regelnden Verkehrs- zeichen (ohne Verkehrsampeln) an Kreuzungen und Einmündungen	66	53	Falsches Verhalten beim Überschreiten der Fahrbahn	85	74
c) Falsches Einordnen	10	14			
d) Fehler beim Einbiegen, Ein-oder Ausfahren, Wenden	53	78	Nichtbenutzen des Gehweges oder der vorgeschrie- benen Straßenseite	6	1
e) Fehler beim Überholen, Vorbeifahren, Begegnen	89	82			
f) Zu schnelles Fahren	115	119	Spielen auf oder neben der Fahrbahn	4	2
in Kurven und beim Abbiegen	77	70			
unter Berücksichtigung anderer Umstände	38	49	4. Straßenverhältnisse	8	6
g) Falsches Verhalten gegenüber Fußgängern	30	35	darunter:		
h) Zu dichtes Auffahren	48	41	Glätte oder Schlüpfrigkeit der Fahrbahn	6	3
i) Nichtbefolgen oder -beachten der Zeichengebung oder Beleuchtungsvorschriften	4	10	Schlechter Zustand der Straßenoberfläche	2	1
j) Fehler beim Halten oder Parken	1	3	5. Witterungseinflüsse	11	3
			6. Hindernisse auf der Fahrbahn	2	6
			darunter: Tier auf der Fahrbahn	2	6
			7. Sonstige Ursachen	12	2
			insgesamt (Summe 1. bis 7.)	700	669

Strassenverkehrsunfälle und Unfallopfer nach Kreisen

Kreisfreie Stadt - Landkreis	Straßenverkehrsunfälle					Unfallopfer					
	ins- ge- sam t	davon				Getötete ²⁾		Schwerverletzte ³⁾		Leichtverletzte ⁴⁾	
		mit Personen ¹⁾ schaden	mit nur Sachschaden			ins- gesamt	darunter unter 15 Jahren	ins- gesamt	darunter unter 15 Jahren	ins- gesamt	darunter unter 15 Jahren
			zu- sammen	Bagatell- unfälle	von 1 000 DM und mehr bei einem der Beteiligten						
Saarbrücken	438	82	356	341	15	2	-	30	7	91	8
Homburg	199	59	140	123	17	3	-	18	4	72	9
Merzig-Wadern	127	41	86	75	11	2	-	23	3	31	5
Ottweiler	246	74	172	158	14	3	-	54	6	67	14
Saarbrücken	407	103	304	283	21	5	-	56	8	103	17
Saarlouis	326	90	236	212	24	8	3	54	5	84	5
St. Ingbert	156	40	116	106	10	-	-	14	5	40	6
St. Wendel	139	44	95	86	9	1	-	46	3	34	4
Saarland	2 038	533	1 505	1 384	121	24	3	295	41	522	68

1) Unfälle mit nur Personenschaden sowie Personenschadensfälle in Verbindung mit Sachschaden. - 2) Einschließlich der innerhalb 30 Tagen an Unfallfolgen Gestorbenen.
- 3) Stationärer Krankenhausbehandlung zugeführte Verletzte. - 4) Sonstige Verletzte.

Strassenverkehrsunfälle und Unfallopfer

Monat: April 1972

a) nach Tagen

Tag	Strassenverkehrsunfälle mit		insgesamt	Unfallopfer		
	nur Sachschaden 1)	Personenschaden		Getötete	Schwerverletzte	Leichtverletzte
1.	6	17	36	7	9	20
2.	3	13	19	-	8	11
3.	5	11	19	1	12	6
4.	7	19	20	-	6	14
5.	4	18	34	3	12	19
6.	2	21	30	2	5	23
7.	3	19	30	1	7	22
8.	7	22	38	1	21	16
9.	7	22	41	-	20	21
10.	2	19	26	-	8	18
11.	4	13	15	-	2	13
12.	7	12	15	2	4	9
13.	2	17	24	-	12	12
14.	4	18	25	-	13	12
15.	4	13	28	-	10	18
16.	4	15	31	-	10	21
17.	1	14	25	-	9	16
18.	1	18	25	-	6	19
19.	3	27	37	-	9	28
20.	4	18	22	-	7	15
21.	6	24	35	-	13	22
22.	6	24	42	1	16	25
23.	5	25	47	-	12	35
24.	3	20	28	1	9	18
25.	4	9	10	-	3	7
26.	5	17	35	2	16	17
27.	3	13	23	2	6	15
28.	2	15	17	-	6	11
29.	3	16	24	-	8	16
30.	4	24	40	1	16	23
31.						
Insgesamt	121	533	841	24	295	522

b) nach Stunden

0.00 bis 0.59 Uhr	5	18	28	-	9	19
1.00 bis 1.59 Uhr	14	25	41	1	16	24
2.00 bis 2.59 Uhr	3	13	26	-	15	11
3.00 bis 3.59 Uhr	5	8	13	-	8	5
4.00 bis 4.59 Uhr	1	7	13	1	5	7
5.00 bis 5.59 Uhr	3	4	7	1	3	3
6.00 bis 6.59 Uhr	1	4	5	-	2	3
7.00 bis 7.59 Uhr	2	15	23	-	4	19
8.00 bis 8.59 Uhr	2	9	16	-	6	10
9.00 bis 9.59 Uhr	4	6	6	-	2	4
10.00 bis 10.59 Uhr	3	14	23	1	5	17
11.00 bis 11.59 Uhr	3	31	39	1	10	28
12.00 bis 12.59 Uhr	2	27	36	1	13	22
13.00 bis 13.59 Uhr	3	24	30	-	7	23
14.00 bis 14.59 Uhr	5	34	38	-	9	29
15.00 bis 15.59 Uhr	8	43	60	-	26	34
16.00 bis 16.59 Uhr	10	33	47	1	19	27
17.00 bis 17.59 Uhr	9	34	49	-	15	34
18.00 bis 18.59 Uhr	11	36	66	1	21	44
19.00 bis 19.59 Uhr	2	33	69	7	27	35
20.00 bis 20.59 Uhr	6	43	76	1	23	52
21.00 bis 21.59 Uhr	6	21	30	1	11	18
22.00 bis 22.59 Uhr	4	31	68	5	29	34
23.00 bis 23.59 Uhr	9	20	32	2	10	20
24.00 Stunden	121	533	841	24	295	522

c) nach Städten

Stadt	Straßenverkehrsunfälle						Unfallopfer				
	insgesamt	mit Getöteten	mit Verletzten	mit Personenschaden		mit nur Sachschaden 1)		insgesamt	Getötete	Verletzte	
				innerhalb von Ortschaften	ausserhalb von Ortschaften	innerhalb von Ortschaften	ausserhalb von Ortschaften			Schwer- verletzte	Leicht- verletzte
Saarbrücken	97	2	80	75	7	14	1	123	2	30	91
Homburg	39	1	28	25	4	9	1	42	1	9	32
Bexbach	8	-	7	7	-	1	-	10	-	2	8
Merzig	6	-	3	2	1	3	-	3	-	-	3
Neunkirchen	29	-	23	19	4	4	2	37	-	16	21
Ottweiler	7	-	6	5	1	1	-	8	-	3	5
Völklingen	21	2	16	15	3	3	-	27	2	11	14
Dudweiler	11	-	8	6	2	3	-	12	-	3	9
Sulzbach	16	1	14	11	4	1	-	29	1	7	21
Püttlingen	4	-	2	2	-	2	-	2	-	-	2
Friedrichsthal	13	-	11	7	4	-	2	19	-	10	9
Saarlouis	25	1	22	19	4	1	1	30	1	11	18
Dillingen	19	1	14	12	3	4	-	18	1	6	11
St. Ingbert	19	-	12	11	1	5	2	16	-	3	13
Blieskastel	7	-	7	2	5	-	-	12	-	2	10
St. Wendel	12	-	11	7	4	-	1	21	-	13	8

1) Unfälle mit nur Sachschaden von 1 000 DM und mehr bei einem der Beteiligten.